

# Hätten Sie gewusst, dass ...



... das Bürgerwindrad in Gilten nahezu die Energiemenge produziert, die die 400 Haushalte der Gemeinde jährlich an elektrischer Energie verbrauchen?

... Biogasanlagen in der Samtgemeinde Rethem jährlich in etwa soviel Strom erzeugen, wie die gesamte Kommune im Jahr verbraucht?

... Sie die Aller zwischen Otersen und Westen mit der zweitkleinsten solarbetriebenen Fähre Deutschlands überqueren können?

...(hier erhalten Sie noch eine Aussage zur Wasserkraft - die Aussage liegt mir aber noch nicht vor, reiche ich nach)

... in Wietze eine der ersten erdöl-fündigen Bohrungen der Welt stattfand? 1910 deckte die Förderung hier rund 80 % der deutschen Erdölproduktion ab.



Dies und mehr erfahren Sie auf der EnergieRoute. Wir laden Sie ein zu einer spannenden Entdeckungstour rund um das Thema Energie quer durch das Aller-Leine-Tal.

Hier bekommen Sie weitere Informationen:

Umfassende Informationen zu allen Stationen der EnergieRoute, allgemeine Angaben zur Energiegewinnung und -nutzung sowie Fachinformationen zu speziellen Themen können Sie dem **EnergieFührer Aller-Leine-Tal** entnehmen. Der EnergieFührer ist im regionalen Buchhandel erhältlich und kann bestellt werden beim:

**Zweckverband Aller-Leine-Tal**

**Am Markt 1**

**29690 Schwarmstedt**

**Tel: 01805/98 98 90,**

**Mo. - Fr. 9.00 - 17.00 Uhr** (6 ct/30 sec)

**[zweckverband@aller-leine-tal.de](mailto:zweckverband@aller-leine-tal.de)**

An vielen Stationen der EnergieRoute sind Führungen oder Besichtigungen möglich. Sie können außerdem Vorträge zu verschiedenen Themen buchen. Informieren Sie sich hierüber ebenfalls im EnergieFührer oder im Internet unter:

**[www.radeln-aller-leine-tal.de](http://www.radeln-aller-leine-tal.de)**

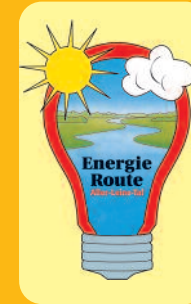
## Impressum:

Herausgeber: Projektgruppe Erneuerbare Energien im ALT  
Projektträger: Zweckverband Aller-Leine-Tal

Konzept und Bearbeitung: KoRiS - Kommunikative Stadt- und Regionalentwicklung

Graphik: GBB - Graphik Bureau Baruth  
Druck: Werbedruck Lönnecker

Die EnergieRoute wurde gefördert von der Gemeinschaftsinitiative LEADER+ der Europäischen Union und Bingo-Lotto der Umweltlotterie der Niedersächsischen Lottostiftung.



Biogas



Wasser



Wind



Sonne



Erdwärme

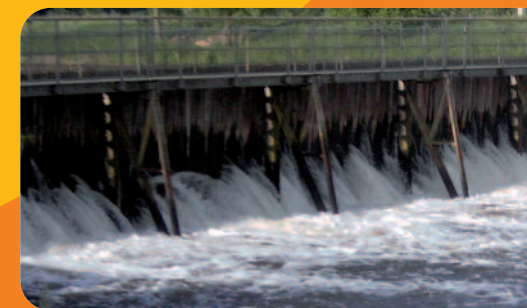


Holz

# EnergieRoute Aller-Leine-Tal



**„Erleben und Erfahren“**



# Herzlich Willkommen auf der EnergieRoute!

*„Erleben“ und „Erfahren“ Sie Energie im Aller- Leine-Tal!*

## Das Aller-Leine-Tal – die Energie-Region

Das Aller-Leine-Tal liegt im Städtedreieck Hannover, Bremen und Hamburg. Die Region hat sich zum Ziel gesetzt, als "Energie-Region" ein positives Beispiel für den bewussten Umgang mit Energie zu geben. Vor allem der Einsatz erneuerbarer Energien ist dabei von großer Bedeutung.

Seit Jahren arbeiten Bürgerinnen und Bürger mit den Gemeinden und Wirtschaftsbetrieben der Region zusammen und setzen sich für eine nachhaltige Energienutzung und -erzeugung ein. Unter dem Motto „Energie ist Leben – Leben ist Energie“ haben sie 2006 die EnergieRoute Aller-Leine-Tal eingerichtet.

## Die EnergieRoute



Eine mit dem Logo ausgeschilderte Themenroute führt Sie entlang des Aller-Radwegs durch die Region von der alten Ratsmühle in Celle bis zum Lugenstein in Verden. An insgesamt 42 Stationen informieren Sie Tafeln über die Nutzung regenerativer Energien, die Funktionsweise und Leistung verschiedener Anlagen oder Formen historischer Energiegewinnung.

Schnelle Informationen am Wegesrand oder fundierte Fachkenntnisse – die EnergieRoute und der begleitende EnergieFührer leiten Sie anschaulich und verständlich durch das Thema.

## Das erwartet Sie!

Das Aller-Leine-Tal verfügt heute über ein breites Spektrum von beispielhaften Anlagen zur Nutzung erneuerbarer Energien:

- Das Wasser der Aller dient an zwei Staustufen der Energieerzeugung
- Windenergieanlagen, Solaranlagen und Photovoltaikanlagen leisten einen stetig steigenden Beitrag zum Klimaschutz
- Landwirte werden Energiewirte: Biogasanlagen werden betrieben und nachwachsende Rohstoffe gewinnen zunehmend an Bedeutung.
- Vielen öffentliche Gebäude demonstrieren Energieeffizienz und zeigen den sinnvollen Einsatz von Erdwärme, Solarenergie und das Heizen mit dem regionalen Rohstoff Holz.



## Auch historisch hat das Aller-Leine-Tal zum Thema Energie einiges zu bieten:

- In der Region gibt es mehrere alte Holländer- und Bockwindmühlen sowie Wasserräder
- Von den Förderanlagen der Ölfelder bei Wietze und in der Ahrensheide sind viele erhalten und ausgestellt

Den genauen Routenverlauf mit der konkreten Lage der einzelnen EnergieStationen finden Sie im Internet unter [www.radeln-aller-leine-tal.de](http://www.radeln-aller-leine-tal.de) und im "EnergieFührer durch die EnergieRegion Aller-Leine-Tal".

Die Dauerausstellungen im Erdölmuseum Wietze, im Aller-Erlebnis-Zentrum Westen, im Burghof Rethem und im Wasserkraftwerk Oldau informieren rund um das Thema Energie.

